
Je crée des questions de type « composition » (QRC) dans la banque de questions de mon cours

Étapes:

- ❖ Sélectionner “Questions” dans le menu “Banques de questions” (Deux possibilités pour y accéder : administration du cours -> banques de questions **OU** paramètres -> plus de paramètres -> administration du cours -> banques de questions)

OU

The image shows two screenshots of a course administration interface. The left screenshot displays the 'Administration' menu with the 'Banque de questions' section expanded, highlighting the 'Questions' option. The right screenshot shows the 'Paramètres' (Parameters) menu with the 'Plus...' option highlighted, indicating the path to the 'Questions' section.

Administration + ⚙ ▾

- ▾ Administration du cours
 - ⚙ Paramètres
 - ⚙ Achèvement de cours
 - > Utilisateurs
 - ▾ Filtres
 - > Rapports
 - ⚙ Configuration du carnet de notes
 - ☰ Objectifs
 - 📄 Sauvegarde
 - ⬆ Restauration
 - ⬆ Importation
 - ⬅ Réinitialiser
 - ▾ Banque de questions
 - Questions**
 - Catégories
 - Importer
 - Exporter
 - 🗑 Corbeille

Paramètres ⚙ ▾

- ⚙ Achèvement de cours
- ▾ Filtres
- ⚙ Configuration du carnet de notes
- ☰ Objectifs
- 📄 Sauvegarde
- ⬆ Restauration
- ⬆ Importation
- ⬅ Réinitialiser
- 🗑 Corbeille
- Plus...**

+ AJOUTER UNE ACTIVITÉ OU RESSOURCE

Administration du cours

Administration du cours

Utilisateurs

Paramètres
[Achèvement de cours](#)
Filtres
Configuration du carnet de notes
Objectifs
Sauvegarde
Restauration
Importation
Réinitialiser
Corbeille

Rapports

Journaux
Journal en direct
Activités du cours
Aperçu des statistiques
Participation au cours
Achèvement d'activités

Banque de questions

Questions
Catégories
Importer
Exporter

❖ Sélectionner “créer une question”

Banque de questions

Choisir une catégorie

La catégorie par défaut pour les questions partagées dans le contexte « Salon BBB ».

Montrer le texte de la question dans la liste

Options de recherche ▼

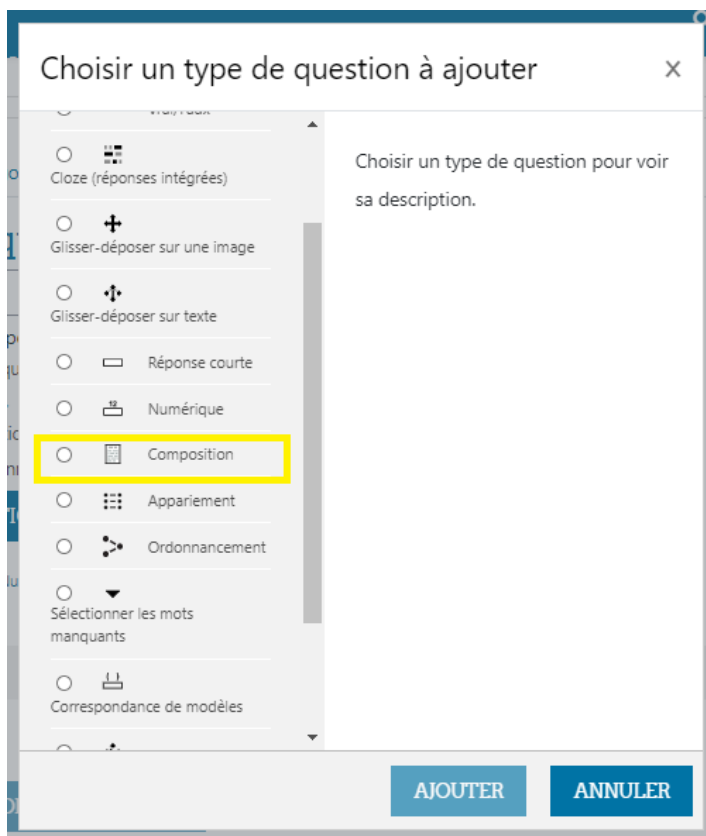
Montrer aussi les questions des sous-catégories

Montrer aussi les anciennes questions

CRÉER UNE QUESTION...

❖ Sélectionner le type de questions qui correspond à votre test (ex. Choix multiples, Composition, Vrai/Faux, ...)

➤ Nous allons ici développer l'exemple des questions à choix multiples, il faut alors sélectionner "composition" puis ajouter.



❖ Il faut alors choisir un nom pour la question (de préférence un chiffre pour établir un ordre de questions : un chiffre : 001, 002, 003, 004, ...), puis remplir le texte de la question ouverte (c'est ici que la question en elle-même est insérée, par exemple : "Quels sont les cours enseignés aux 1A en 2020-2021?") et choisir une note par défaut.

Nom de question ! 003

Texte de la question !

Quels sont les cours enseignés aux 1A en 2020-2021?

❖ Sélectionner l’option “Saisie de texte optionnelle”

▼ Options de réponse

Format de la réponse Éditeur WYSIWYG

Requiert texte **Saisie de texte optionnelle**

Taille du champ de saisie 15 lignes

Permettre des annexes Non

Exiger des annexes ? Les annexes sont optionnelles

Types de fichiers acceptés ? Types de fichiers acceptés CHOISIR Aucune sélection

► Modèle de réponse

❖ Sélectionner le nombre de lignes souhaité, si vous vous limitez à 10 lignes il faudra le signaler dans l’intitulé de la question ou dans l’intitulé du quiz lui-même.

▼ Options de réponse

Format de la réponse

Éditeur WYSIWYG

Requiert texte

Saisie de texte optionnelle

Taille du champ de saisie

15 lignes

Permettre des annexes

Exiger des annexes

Types de fichiers acceptés

5 lignes

10 lignes

15 lignes

20 lignes

25 lignes

30 lignes

35 lignes

40 lignes

ont optionnelles

s acceptés

CHOISIR

Aucune sélection

► Modèle de réponse

❖ Enfin, sélectionner “enregistrer” pour enregistrer la question.

ENREGISTRER

ANNULER