

PLATEFORME PÉDAGOGIQUE – ÉTUDIANT.E.S FOAD

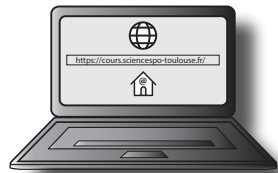


Vous êtes inscrit.e cette année à une formation dispensée partiellement ou dans son intégralité en **formation ouverte à distance (FOAD)**. Ce document a pour objectif de vous présenter les éléments nécessaires au bon démarrage de votre formation sur notre plateforme pédagogique.

COMMENT VOUS CONNECTER ?

ÉTAPE 1

Ouvrir votre navigateur web



ÉTAPE 2

Saisir l'adresse **https://cours.sciencespo-toulouse.fr/** ou saisir sur votre moteur de recherche le mot-clé « **moodle iep toulouse** »



ÉTAPE 3

Cliquer sur « **Connexion** » pour vous authentifier et accéder à vos espaces de cours



COMMENT VOUS AUTHENTIFIER ?

Vous possédez une carte Étudiant

Choisir le mode d'authentification

« **UTILISATEUR IEP** »



Utiliser ensuite votre carte pour trouver votre **identifiant** et votre **mot de passe** :

Identifiant :
les 8 **DERNIERS** caractères de l'identifiant de votre carte Étudiant



Mot de passe :
les 6 **DERNIERS** caractères (en **MAJUSCULE**) de votre n°INE

Vous ne possédez pas une carte Étudiant

Choisir le mode d'authentification

« **AUTRE UTILISATEUR** »



Tant que votre inscription administrative n'est pas effective (délivrance de la carte Étudiant), **un compte générique** (non nominatif) vous permet d'accéder aux espaces Moodle. Ces identifiants vous seront donnés **durant la réunion de rentrée**.

Attention ! Ce compte sera suspendu le 31/10. Dès l'obtention de votre carte Étudiant, vous devrez utiliser votre compte étudiant.e.

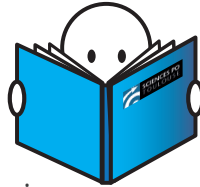
MON TABLEAU DE BORD / MES COURS



Après identification, votre **tableau de bord** vous indique :

Dans « Cours » : la liste des cours accessibles

Dans « Chronologie » : la liste de vos devoirs à venir

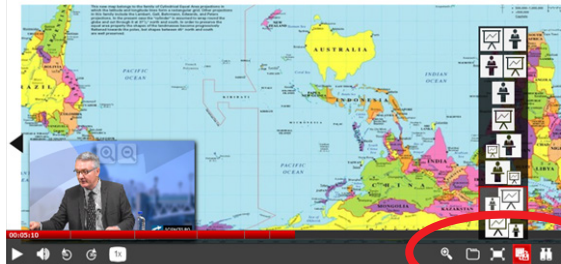


LECTEUR VIDÉO



Les cours en vidéo peuvent être synchronisés **avec un document pédagogique**. La plateforme intègre un lecteur permettant l'affichage simultané de deux fenêtres : l'une avec l'enseignant.e, l'autre avec le document support.

Séance 1 : L'Europe à l'échelle du monde asiatique ?



Plusieurs fonctionnalités sont disponibles dans la barre d'outils.

ANNONCES / FORUM



Chaque espace de cours possède un forum intitulé **Annonces/Forum** dans lequel les services de scolarité, les enseignant.es et vous-même pouvez contribuer.

Une notification est systématiquement envoyée sur votre mail **@sciencespo-toulouse.net**, vous informant ainsi de toute nouvelle contribution.



Conseil : N'hésitez pas à poser vos différentes questions directement sur ces espaces afin que votre promotion bénéficie de l'ensemble des réponses fournies.

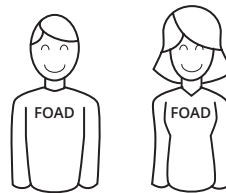


BOÎTE À OUTILS / ASSISTANCE

Des **tutoriels** d'aide à l'utilisation de la plateforme Moodle sont accessibles depuis l'onglet **Boîte à outils**.



Pour toute assistance, vous pouvez également contacter **le pôle FOAD** à cette adresse :
foad@sciencespo-toulouse.fr



Bonne rentrée à toutes et à tous !